



云南天籟环保科技有限公司

检测报告

天籟环字 [2021]1620 号

项目名称： 华新水泥（富民）有限公司 2021 年第二季度自行检测（TSP、有组织氨）

委托单位： 华新水泥（富民）有限公司

检测类型： 委托检测



云南天籟环保科技有限公司





声 明



- 1.本报告无“云南天籁环保科技有限公司”检测专用章、骑缝章和正本章无效。
- 2.本报告无编制、审核、批准人签字无效。
- 3.本报告未经报告单位允许不得复印，复印报告应加盖公章或检测专用章，骑缝章方有效。
- 4.本报告涂改，撕页无效。
- 5.由委托单位自行采集的样品，本公司仅对送检样品检测数据负责，不对样品来源负责。由监测方采集的样品，仅对本次采集的样品负责
- 6.本报告不得作为商业宣传及未注明的其他用途，违者必究。
- 7.检测委托方对本报告有异议，请于收到报告之日起十五日内提出申请复验，逾期不申请的，视为认可本检测报告。
- 8.本报告解释权属云南天籁环保科技有限公司

云南天籁环保科技有限公司通讯资料

检测业务联系电话：0871-64182611 ；

传真：0871-64182611 E- MAIL：2791511650@qq.com

地址：云南省昆明经开区出口加工区 A4-6-2 地块现代国际综合物流中心-电子及信息产品物流功能区工业三区 2 幢 2 层、3 层厂房

邮政编码：650217

一、样品基本情况

表1 无组织废气样品基本情况表

检测项目	总悬浮颗粒物 (TSP)				
检测点位	G1: 上风向参照点 1#、G2: 下风向监测点 2#、G3: 下风向监测点 3#、 G4: 下风向监测点 4#、G6: 办公楼				
检测频率	3 次/天, 检测 1 天		样品数量	12 个	
样品状态	滤膜		分析日期	2021.05.31	
检测方式	现场采样	采样方式	瞬时采样	采样人	何美刚 熊特
样品类型	无组织废气	保存方式	密封、干燥	采样日期	2021.05.27
样品接收状态	样品容器外观完好, 标识清晰、规范, 并密封、干燥运输符合要求				

表2 有组织废气样品基本情况表

检测项目	氨				
检测点位	G5: 生料磨、窑尾废气处理除尘器 (DA019)				
检测频率	3 次/天, 共 1 天				
检测方式	现场采样	采样方式	间歇采样	采样人	何美刚 熊特
样品类型	有组织废气	保存方式	密封、避光	采样日期	2021.05.26
样品接收状态	标识清晰、规范, 并常温、密封、避光运输 符合要求			分析日期	2021.05.26

二、检测项目、方法及分析设备

表3 检测项目、方法及检测设备情况表

检测项目	检测方法	检测和分析设备	设备编号	检出限
总悬浮颗粒物	环境空气 总悬浮颗粒物的测定 重量法 GB/T 15432-1995 及修改单	ZR-3920 环境空气 颗粒物综合采样器	JL76 JL77 JL78 JL79	0.001mg/m ³
		ZL120.4 电子天平	JL91	
氨	环境空气和废气 氨的测定 纳氏试剂比色 法 HJ533-2009	722S 可见分光光度 计	JL112	0.25mg/m ³ (采气 10L)



三、检测结果

1、无组织废气检测结果

表4 无组织废气总悬浮颗粒物检测结果表

检测因子		总悬浮颗粒物 (mg/m ³)	经纬度	
检测点位及检测时间段、样品编号				
G1: 上风 向参照 点 1#	08:00~09:00	Q210527D01	0.200	25°13'25"N 102°32'59"E
	14:00~15:00	Q210527D02	0.167	
	20:00~21:00	Q210527D03	0.184	
	平均值		0.184	
G2: 下风 向监测 点 2#	08:00~09:00	Q210527D04	0.301	25°13'37"N 102°33'12"E
	14:00~15:00	Q210527D05	0.267	
	20:00~21:00	Q210527D06	0.284	
	平均值		0.284	
G3: 下风 向监测 点 3#	08:00~09:00	Q210527D07	0.318	25°13'55"N 102°33'8"E
	14:00~15:00	Q210527D08	0.284	
	20:00~21:00	Q210527D09	0.301	
	平均值		0.301	
G4: 下风 向监测 点 4#	08:00~09:00	Q210527D10	0.284	25°14'7"N 102°33'1"E
	14:00~15:00	Q210527D11	0.250	
	20:00~21:00	Q210527D12	0.301	
	平均值		0.278	
G6: 办公 楼	08:00~09:00	Q210527D13	0.318	25°13'25"N 102°33'7"E
	14:00~15:00	Q210527D14	0.284	
	20:00~21:00	Q210527D15	0.301	
	平均值		0.301	
备注	1、采样基本状况：天气：晴；风向：西南风；气压：824hPa；气温：21.8℃；风速：2.1m/s； 2、参考标准：《水泥工业大气污染物排放标准》（GB4915-2013），即颗粒物≤0.5mg/m ³ 。			

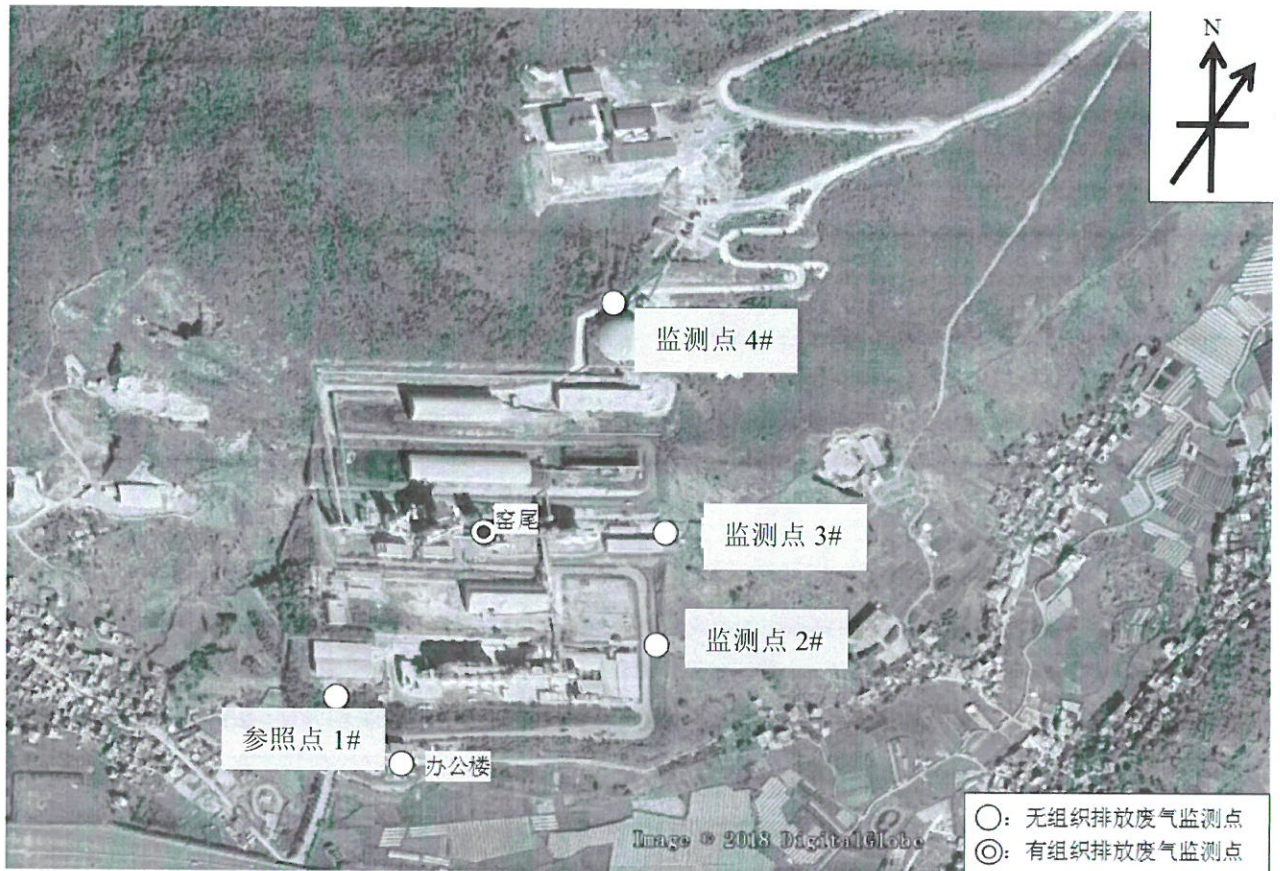
2、有组织废气检查结果

表5 生料磨、窑尾废气处理除尘器（DA019）有组织废气氨检测结果表

监测日期（2021.05.26）					
烟(尾)气平均静压：-0.07kPa			烟(尾)气平均动压：183Pa		
烟(尾)气平均温度：158.5℃			平均烟(尾)气流速：19.9m/s		
烟(尾)气平均含湿量：11.16%			烟囱高度：80m		
烟道直径：3m			烟道截面积：7.0686m ²		
指标	样品编号	Q210526D50	Q210526D51	Q210526D53	平均值
含氧量（%）		10.1	10.7	10.9	10.6
标况体积（NL）		264.9	270.6	261.7	265.7
标干烟气量（Nm ³ /h）		233229	224629	230662	229507
氨	实测浓度（mg/m ³ ）	8.10	5.12	4.63	5.95
	排放浓度（mg/Nm ³ ）	8.17	5.47	5.04	6.23
	排放速率（kg/h）	1.89	1.15	1.07	1.37
备注	1、参考标准：《水泥工业大气污染物排放标准》（GB4915-2013），即氨≤10mg/m ³ 。				



四、检测点位示意图



编制： 李彤 日期： 2021年6月11日

审核： [Signature] 日期： 2021年6月11日

批准： [Signature] 日期： 2021年6月11日